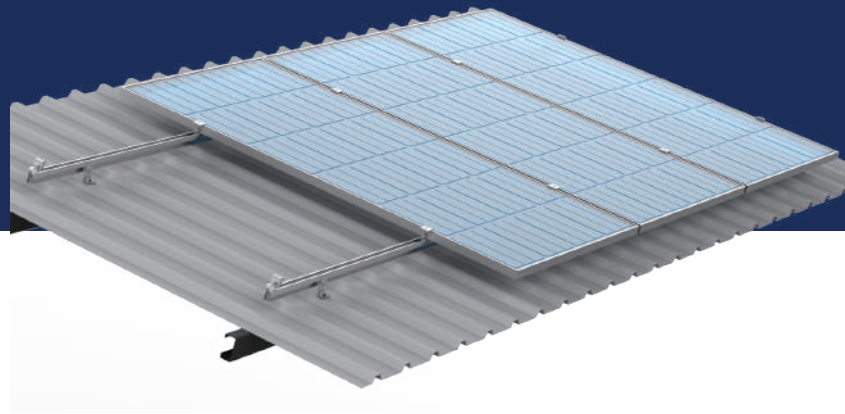


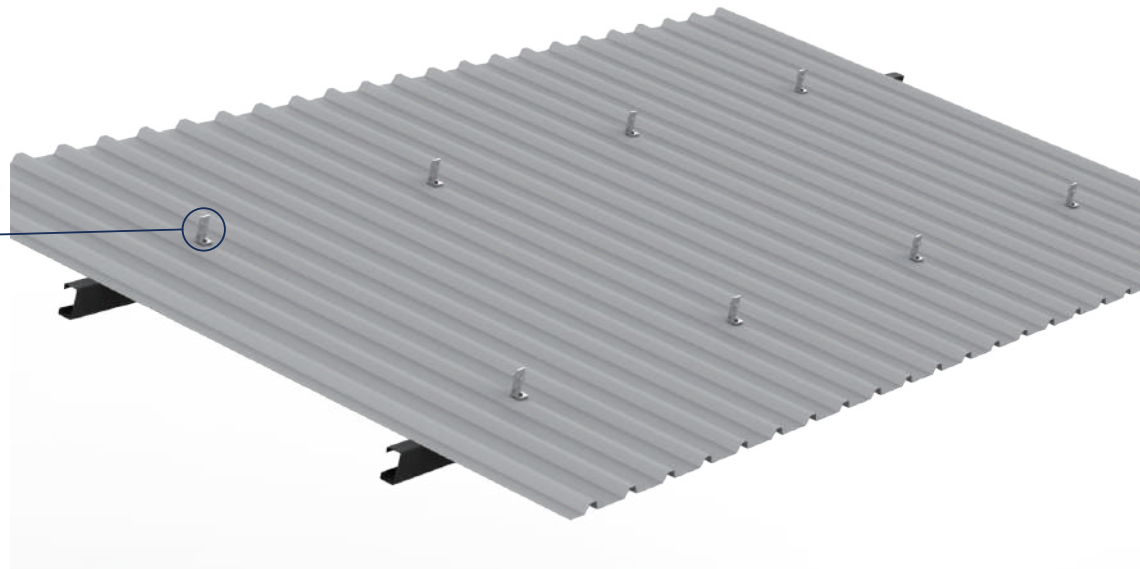
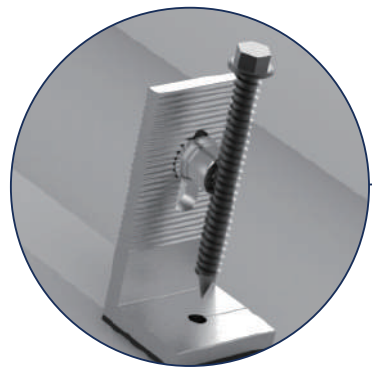
# Instalación de estructura: L feet



**Materiales:** aluminio anodizado 6005 T5 acero inoxidable 304  
**Velocidad del viento:** hasta 27 m/s  
**Carga de nieve:** hasta 50 cm

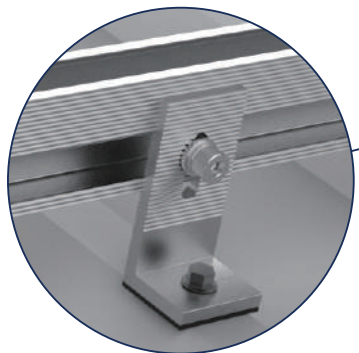


## Paso 1



Fije el soporte en L en el techo de hojalata

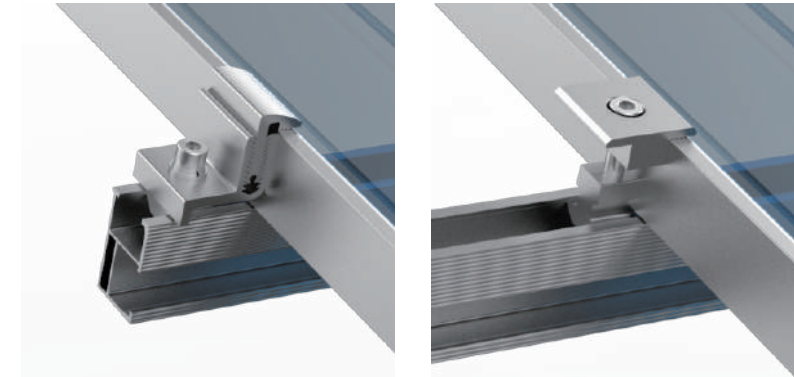
## Paso 2



Fije el raíl en el soporte en L a través de la abrazadera

## Paso 3

Fije el panel en el raíl con abrazadera de raíl y abrazadera intermedia



Muestra



ACCESORIOS



L feet



Raíl



Empalme de raíl



Abrazadera intermedia



Abrazadera final

## Herramientas y equipos de protección

